

250i

Llave Conmutadora para Vehículos a Inyección



Descripción General

Esta llave Conmutadora ha sido diseñada especialmente para su uso en equipos de GNC instalados en vehículos a Inyección electrónica.

Sus características principales son:

- Arranque a nafta y cambio en desaceleración automático.
- Arranque de emergencia a Gas.
- Regulación de las RPM de cambio.
- Indicador de Nivel de Gas y reserva.

Principio de Funcionamiento

Gas: con la tecla en posición gas, al poner en marcha el vehículo, éste lo hará automáticamente a nafta y permanece en ese estado mientras el vehículo no sobrepase cierto valor de RPM regulados previamente.

En esta posición el led indicador de nafta permanece encendido y el de gas parpadea conservando la indicación de la carga. Al producirse una aceleración superior al valor regulado, la llave cambia a gas dejando el indicador en forma permanente y apagando el de nafta.

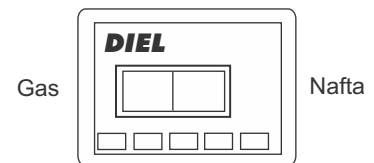
Nafta: para funcionar a nafta, basta accionar sobre el conmutador a la posición contraria.

Regulación de las RPM de cambio:

-Ajustar inicialmente el regulador aproximadamente en $\frac{1}{4}$ de vuelta. Reajustar luego de la primera puesta en marcha según sea conveniente. Esta regulación dependerá de la señal recibida en cada vehículo en particular.

Arranque de emergencia a Gas: Esta función ha sido programada para arrancar el vehículo, directo a Gas en caso de falta de nafta o desperfecto del sistema de inyección. Para activar ésta función, seleccionar el punto medio de la llave antes de poner en marcha el vehículo. Una vez puesto en marcha restablecer a gas.

Utilizar ésta función únicamente en caso de emergencia. Tener en cuenta que lo aconsejable es arrancar siempre a nafta para evitar deterioros en los sistemas de inyección.



ADVERTENCIAS GENERALES



Instalar los componentes y el tendido de cables lo mas alejado posible de las fuentes de alta tensión, como ser: bobinas, bujías, etc.



Proteger los elementos de toda humedad. No utilizar aceites, lustradores ni combustibles para la limpieza de los diferentes componentes. Limpiar con alcohol o similar.



Instalar lo mas alejado posible de fuentes de calor intenso, como ser: radiador, múltiple de escape, etc.



Instalar el manómetro libre de vibraciones y con sus correspondientes arandelas de asiento. Ajustar con herramienta adecuada y verificar estanqueidad del sistema bajo presión. No girar ni retirar la cubierta del manómetro bajo ninguna circunstancia.



Realizar las conexiones eléctricas de forma segura y con una adecuada aislación. bajo ninguna circunstancia desarmar y/o modificar total o parcialmente cualquiera de los componentes del kit sin previa autorización del fabricante.

GARANTIA

El periodo de garantía de este producto es de 1 año para la llave Conmutadora y 6 meses para el Manómetro sensor M8, a partir de la fecha de su instalación en el vehículo.

Si durante el periodo de garantía el producto resultase defectuoso, ELECTRODIEL se hará cargo de las reparaciones o sustituciones que se requieran. Estas serán realizadas preferiblemente por el instalador inicial o bien por una persona designada de común acuerdo. La sustitución de las piezas defectuosas se realizará en los establecimientos de ELECTRODIEL con gastos de expedición a cargo del destinatario.

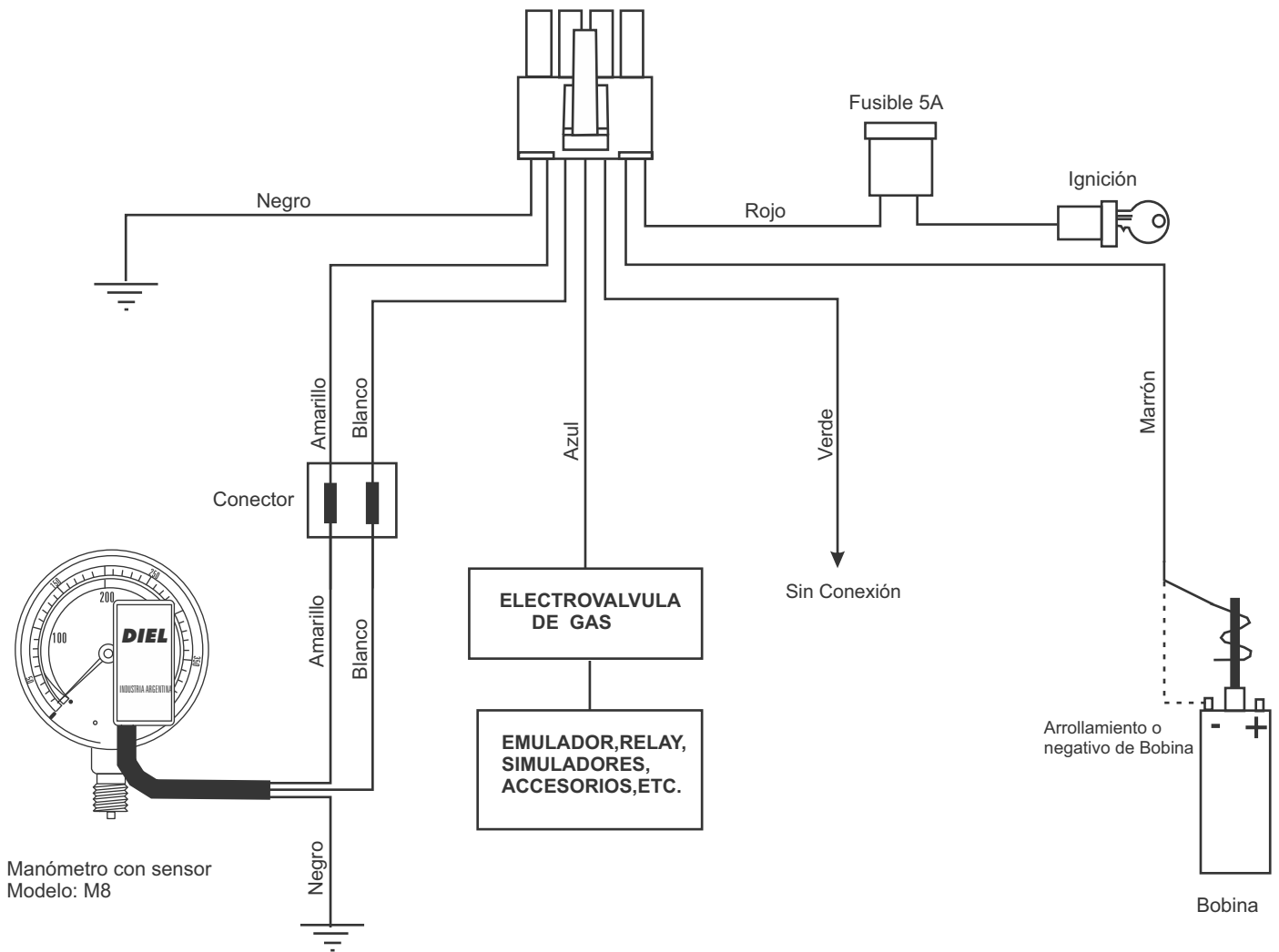
La presente garantía será operativa sólo para quien resulta en regla con los pagos.

-Exclusiones de la garantía. La presente garantía no cubre:

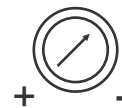
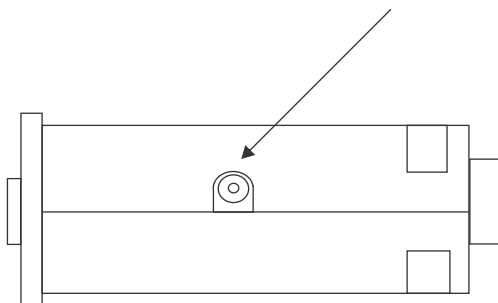
- a) Controles periódicos, mantenimiento, reparaciones o sustituciones de piezas debidos al deterioro normal;
- b) Funcionamiento incorrecto debido a negligencias, mala instalación, uso inpropio o no conforme a las instrucciones técnicas dadas, incompatibilidad con el vehículo.
- c) Productos modificados, reparados, sustituidos, montados o maniobrados por personas que no tengan autorización escrita de ELECTRODIEL.
- d) Accidentes ocasionados por causas de fuerza mayor u otras causas (ej: agua, fuego, rayos, ventilación, etc.) que no dependen de ELECTRODIEL.

ESQUEMA DE INSTALACION

250i
Llave Conmutadora
para Vehículos a Inyección



Regulación de las RPM de cambio



Regular inicialmente en ¼ de vuelta
ajustar luego según la necesidad.