

PS-04

Conjunto de medición integrado



STAG[®]
autogas systems

PS-04



PS-04

El dispositivo realiza la medición de la presión de gas, de la subpresión en el colector y de la temperatura de gas en la vía de gas. El conjunto de medición PS-04 está destinado para las instalaciones de inyección de gas GLP (propano-butano) y CNG (metano), en todos los automóviles, independientemente de la potencia del motor, incluidos los motores turbo. Garantiza un funcionamiento perfecto independientemente de la calidad del gas, el estilo de conducción o la carga del vehículo.

Inercia de reacción minimizada al cambio de temperatura de gas.

El dispositivo ha sido construido de tal manera que el montaje es posible directamente en el conducto del inyector STAG AC W02, sin necesidad de utilizar una te universal.

Elasticidad de funcionamiento.

El dispositivo funciona perfectamente tanto con un caudal de gas alto como bajo. Este efecto se ha conseguido gracias al empleo de modernos sensores de alta calidad y componentes electrónicos que garantizan el envío inmediato de información detallada al controlador de autogás. Las oscilaciones del flujo de gas no influyen sobre la calidad de la medición de la temperatura.

Montaje en cualquier posición.

PS-04 puede instalarse en cualquier posición cerca de los inyectores de GLP o directamente en el conducto de inyección de GLP con posibilidad de giro 360°. La posición de montaje del sensor no influye sobre su correcto funcionamiento.

Construcción compacta.

El conjunto de medición integrado cuenta con una construcción innovadora que marca nuevas tendencias en el mercado. Gracias a la construcción monolítica de la carcasa y del racor de subpresión se ha elevado la resistencia y se ha eliminado la posibilidad de aparición de fugas.

Ventajas de montaje

Facilidad de montaje - dimensiones pequeñas y construcción compacta.

360°- opción de montaje en cualquier posición, girándolo 360°, incluso una vez instalado en el inyector, distribuidor o te. La posición de montaje del sensor no influye sobre su correcto funcionamiento.

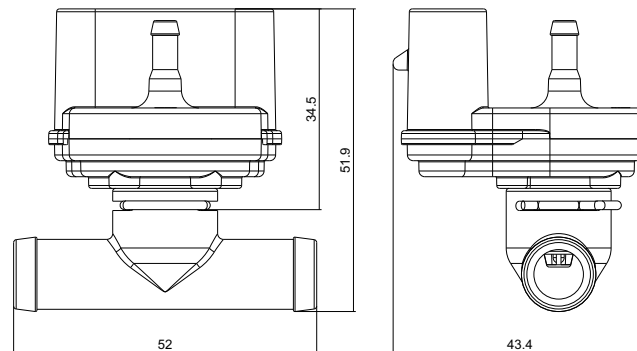
Posibilidad de instalación en cualquier lado del conducto de inyección o de un inyector individual STAG AC W03, utilizando el conector apropiado.

PS-04

Especificaciones técnicas

Temperatura de trabajo [°C]	-40 a +125
Presión de trabajo [bar]	hasta 6,75
Subpresión de trabajo [bar]	hasta 4,50
Entrada y salida de gas de la Te [mm]	Ø 12
Racor de subpresión [mm]	Ø 4
Dimensiones (con la Te) [mm]	52 x 42 x 52
Peso (con la Te) [g]	34

Dimensiones



Accesorios

Te de conexión

Te de subpresión

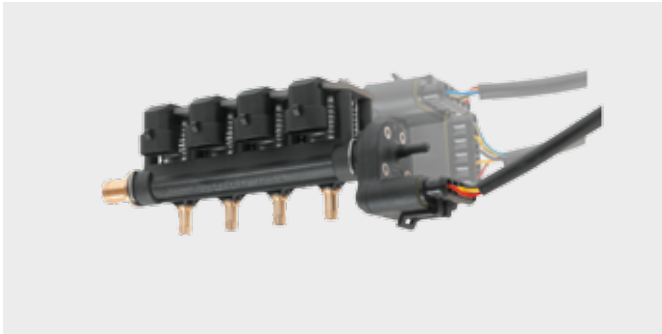
Protección



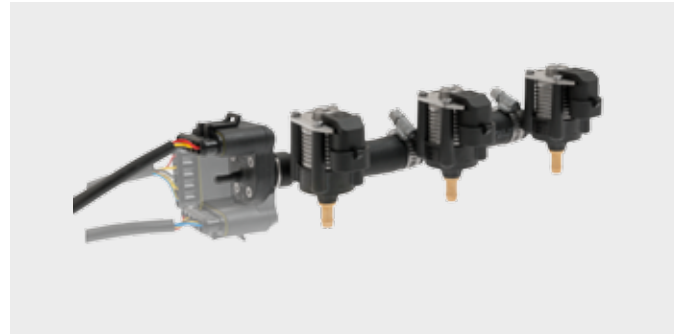
PS-04 ha sido diseñado para garantizar su total universalidad y compatibilidad, gracias a lo cual puede utilizarse sin problemas en las instalaciones actuales en lugar de PS-02 y PS-02 Plus.



1. Directamente en el conducto del inyector ACW02, sin utilizar la te universal.



2. Directamente en la alimentación del inyector STAG AC W03, utilizando el conector apropiado.



3. Sin utilizar la te universal - al final del distribuidor de alimentación de los inyectores de 1 sección STAG AC W03.



4. Utilizando la te universal - en la vía de gas delante del inyector STAG AC.



Normas y aprobaciones

El conjunto de medición PS-04 cuenta con la homologación E8 67R-01 7261, 110R-01 7262 y cumple los requerimientos del Reglamento N° 67 CEPE.



AC Spółka Akcyjna
ul. 42 Pułku Piechoty 50, 15-181 Białystok, Poland
tel. +48 85 743 81 00, fax +48 85 653 93 83
info@ac.com.pl



AC S.A. reserves the right to make changes to the information herein.
At the time of submitting to publication, the information was valid.
Due to AC's program of continuous product improvement, the information herein
may be subject to change without prior notice.